

Monteringsanvisning for Premium bigblu (3,5Ghz)

3,5-17 km

I pakken:



15 m utekabel



2 m innekabel



Strømadapter



Veggbrakett og festemateriell



Radio-antenne



Forsterker

Dette trenger du i tillegg:



Skiftenøkkel, eller 10 og 13 mm pipenøkkel



Drill og 16 mm bor



Stjernetrekker

Les dette før du monterer

Dekning

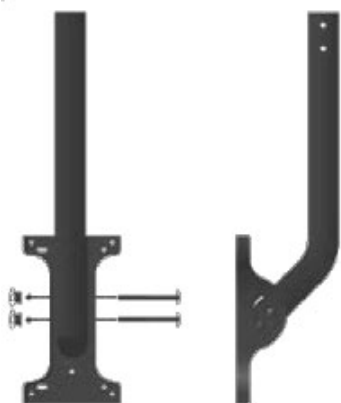
Antennemottakeren skal monteres utendørs, og forutsetter tilnærmet fri sikt til en sender innenfor 17 km avstand. Kontakt oss for å vite hvor senderne er plassert, se dekningskartet vi har sendt deg, eller se våre websider. Sørg for å montere mottakeren høyt nok på huset slik at ikke vegetasjon eller andre hus hindrer fri sikt til senderen.

Monteringshjelp

Kontakt oss dersom du ønsker veiledning over telefon. For å finne montør nær deg, se <https://www.bigblu.no/montorer-og-forhandlere/>

Vi kan også sende montør hjem til deg. Kontaktinformasjon står på eget ark.

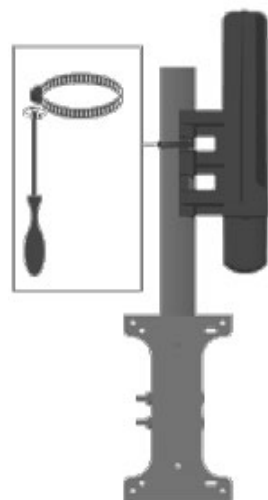
1



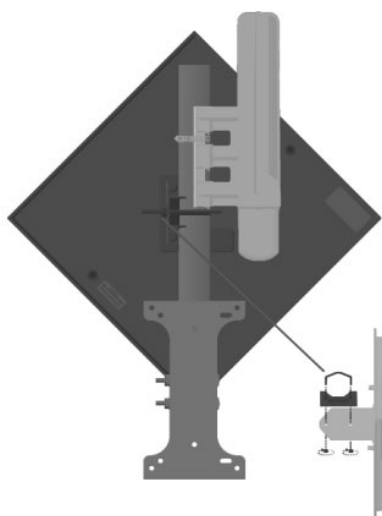
Monter **rørfestet** til veggfestet som på bildet. Skru fast veggfestet på ytterveggen på huset, på en vegg som har fri sik til sender og så høyt som mulig. Vent med å skru fast i veggen til du har avklart faktisk dekning, for å unngå å måtte flytte den senere.

2

Monter **radio antennen** på rørfestet med slange klemmen (innfelt bilde).



3

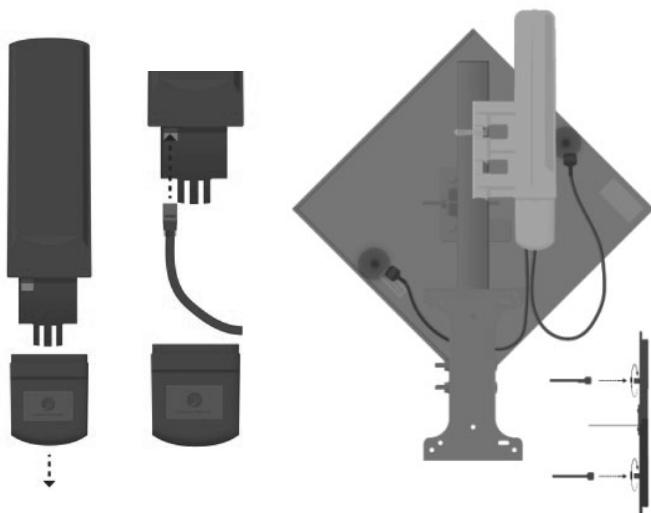


Radioen har to ledninger som kommer ned i underkant, men er ikke illustrert på bildet. Monter **forsterkeren** på røret med bøylene og bakstykket som følger med. Baksiden av antenna er vist.

Koble deretter til de to kablene som kommer ned fra radioen, inn på antenna.

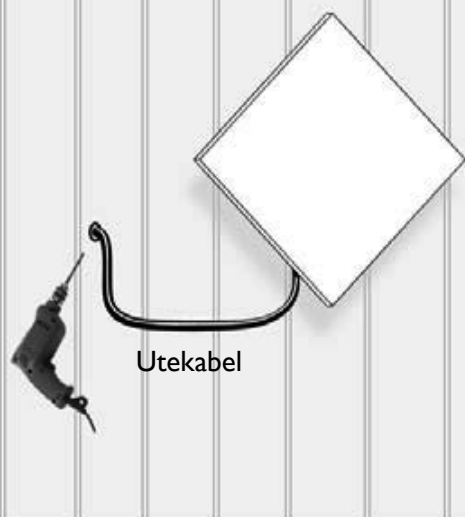
I enden av Radio antennen er det et lokk som skal tas av. Der skal man koble til 15 meters

4



5

Koblingskjema

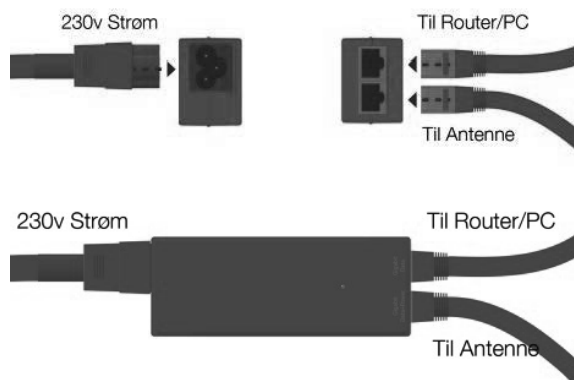


Trekke kablen gjennom ytterveggen

NB: Vi anbefaler at du venter med dette steget til du har bekreftet gode signaler (i neste punkt) og at du på dette tidspunktet trekker kablen gjennom for eksempel et åpent vindu.

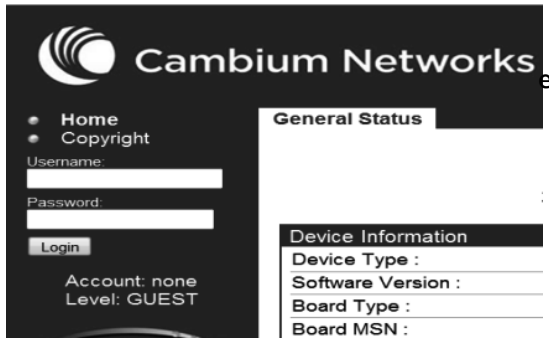
Bore et 16 mm hull i veggen for å trekke kablen inn. Sørg for at kablen går noe oppover før den føres inn i hullet, dette for å unngå fuktskader ved regn. Dersom kabelstrekket utendørs er langt, kan du med fordel feste kablen med klemmer (medfølger ikke). Er kablen for kort, kan vi sende deg lengre kabel mot et tillegg i prisen.

6



Kobling

Når kablen er trukket inn, kobler du slik på innsiden for at utstyret skal få strøm, se koblingskjema. Det er viktig at én PC er tilkoblet strømadapteren (vent med å koble til ruter eller annet tilleggsutstyr til installasjonen er fullført).



Receive Power Level : -68.4 dBm



Løsne skrue for horisontal justering



Løsne skrue for vertikal justering

Justering av antenne

Sørg for at du ikke er tilkoblet et annet nett på PC'en din (koble fra mobilt bredbånd og slå av trådløst nett). Åpne nettleseren og tast inn **192.168.10.1** i adressefeltet, trykk enter. Du skal nå få opp nettsiden til radioen (bilde). Logg inn med brukernavn **breiband** og passord **breiband**.

Du kommer inn på en side som heter **General Status**. Gå nedover på siden til du ser **Subscriber Module Stats**, deretter litt lengere ned på siden ser du **Receive Power Level**. Her ser du signalstyrken til radioen (bilde). Antenna er nå klar for justering.

Følg med på signalene på denne siden samtidig som du går ut og justerer radioen. Signalverdien må ligge innenfor intervallet -30 og -80 DBM. Når du har fått inn gode signaler kan du gå videre til neste steg. NB: Selv om du skulle få godt nok signal ved første forsøk, justér likevel for å se om du kan få det enda bedre. Jo bedre signal, desto bedre hastighet og mulighet for høyere hastighetsoppgradering senere.

Det er avgjørende for at du justerer **både horisontalt og vertikalt** (bilde). NB: nettsiden for signalmåling oppdaterer seg ikke automatisk, trykk F5 for oppdatering av siden etter en justering. Det er også en forsinkelse på verdien på ca. 10 sekunder etter justering. Antenna er ikke like fintfølede som parabol, og du kan fint justere utstyret et par centimeter hver gang du leser av signalene.

Aktivering av abonnement

Gå inn på **www.bigblu.no** eller hvilken som helst webside. Dersom du får opp "bigblu.no aktiveringsskjema" har du fått signaler. Fyll ut skjemaet og abonnentet er klar til bruk senest neste virkedag (vi sender deg SMS). Serienummeret står på forsiden av bruksansvisningen.